

Mini Doughnuts



Ob für unterwegs oder bei einem gemütlichen Abend zu Hause auf der Couch - Mit diesem süßen Geschenk werden Sie selbst den Kleinsten unter den Naschkatzen eine große Freude bereiten.

Zutaten für den Teig (ca. 36 Stück):

100 g Mehl
1/4 TL Backpulver
1 Prise Salz
35 g Zucker
1 Ei
1 TL geschmolzener Butter
60 ml Milch
1 TL Vanilla Extrakt
1 Prise Bio Himbeerpulver

Zutaten für die Glasur:

1/2 Eiweiß
150 g Puderzucker
frischer Zitronensaft
Lebensmittelfarbe
Zuckerperlen

Außerdem:

Lollistiele
Schleifenband
Donut Silikonform

- 1 Die Silikonform gut einfetten und den Ofen auf 160 Grad Umluft vorheizen.
- 2 Alle Zutaten auf höchster Stufe zu einem Teig mischen und die Masse am Besten in einen Spritzbeutel füllen. Den Teig in die Förmchen geben und für ca. 12-14 Minuten backen. Das Ganze so lange wiederholen bis der Teig aufgebraucht ist.
- 3 Für die Glasur das Eiweiß kurz anschlagen und den gesiebten Puderzucker untermischen. Den Saft zugeben, je nachdem wie flüssig die Glasur sein soll und mit der Lebensmittelfarbe einfärben.
- 4 Die Donuts nun in die Glasur tunken, mit den Zuckerperlen dekorieren und trocknen lassen. Währenddessen die Lollistiele mit einer Schleife versehen und zum Schluss den Stiel vorsichtig in den Donut stecken.

Lust auf noch mehr essbare Geschenkideen? Unsere Gourmet-Sektion „Lecker schenken“ auf www.erlebnisgeschenke.de hält viele weitere Rezepte für Sie bereit!

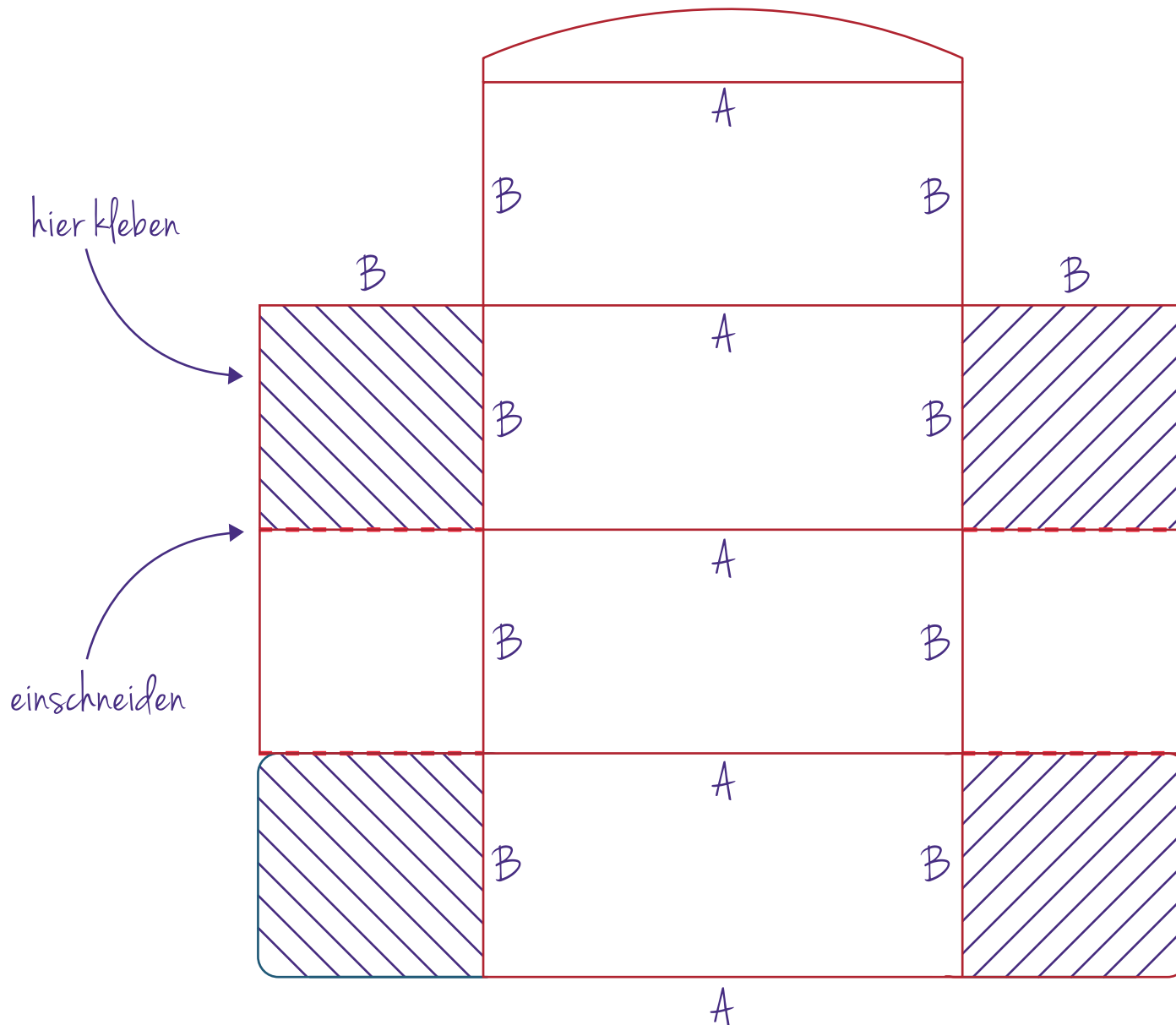
Blogautor: Karin
von lisbeths.de

Karin bloggt Süß & Lustig und über alles was das Leben schöner macht. Ihre Leidenschaft ist das Backen, Kochen, Reisen und die Fotografie.



Verpackungsidee

Geschenkschachtel



Materialien:

DIN A3 Bastelkarton Stoffbändchen
Schere Lineal
Kleber Stift

Die Vorlage der Geschenkschachtel auf den Karton zeichnen. Seite a sollte dabei ca. 15 cm und Seite b ca. 7 cm lang sein. Die Form ausschneiden und entlang der gestrichelten Linien einschneiden. Alle anderen Linien falten und zum Schluss verkleben. Zum Verschließen der Box eignet sich ein dekoratives Stoffbändchen, das mit einer Schleife um die Box gebunden wird.